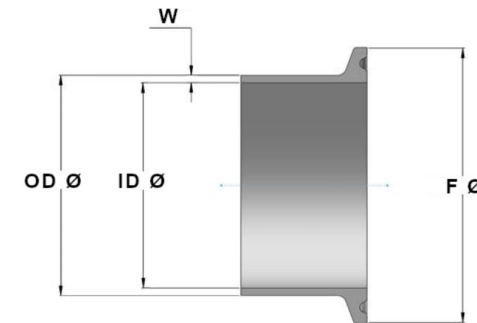
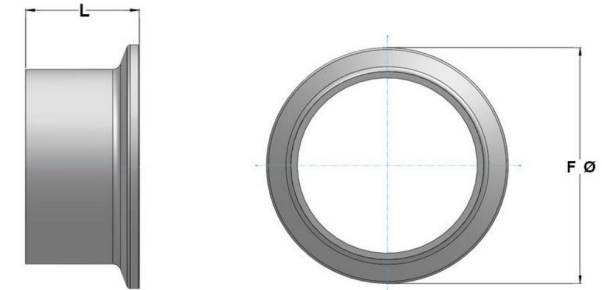


KRÓCCE TC - DIN 32676-A (szereg 3)							
Rozmiar nominalny	Rozmiar króćca		W - grubość ścianki króćca	F - $\phi$ talerzyka	L - długość króćca	Waga [kg]	Kod
	OD - $\phi$ zew.	ID - $\phi$ wew.					
DN 10	14,0	10,0	2,0	34,0	18,0	0,04	KRTC.DN3.0010
DN 15	20,0	16,0	2,0	34,0	18,0	0,03	KRTC.DN3.0015
DN 20	24,0	20,0	2,0	34,0	18,0	0,03	KRTC.DN3.0020
DN 25	30,0	26,0	2,0	50,5	21,5	0,07	KRTC.DN3.0025
DN 32	36,0	32,0	2,0	50,5	21,5	0,07	KRTC.DN3.0032
DN 40	42,0	38,0	2,0	50,5	21,5	0,06	KRTC.DN3.0040
DN 50	54,0	50,0	2,0	64,0	21,5	0,08	KRTC.DN3.0050



Materiał: AISI 316L (1.4404)  
 Wykończenie powierzchni:  $Ra \leq 0.8 \mu\text{m}$   
 Elementy wykonane z certyfikowanego, pełnego pręta  
 Wymiary OD - ID - W - F $\phi$  - L - podano w [mm]